



# 2025 SEASON CORPORATE SEASON SEAT

## シーズンシート専用駐車券



スイートシート/プラチナシート/ゴールドシート/ブロンズシート 対象  
シーズンシート専用駐車券(19試合分)

通常価格: ¥47,500 (¥2,500/1試合) → ¥38,000/台 (¥2,000/1試合)

## 申込方法

別添の申込用紙にご記入のうえ、  
下記宛へメールにてお申込みください。

✉ [tkth@consadole.gr.jp](mailto:tkth@consadole.gr.jp)

## スケジュール

- 申込締切: 2025年1月31日(金)
- 前半戦試合日程発表: 2025年1月中旬予定
- 前半戦チケット発送: 2025年2月上旬～中旬予定

## 対象試合

大和ハウス プレミストドームにて開催の  
リーグ戦19試合  
(カップ戦や天皇杯は対象外です)

株式会社 **コンサドール** | 〒062-0045 札幌市豊平区羊ヶ丘1番地  
CONSADOLE CO.,LTD.  
<https://www.consadole-sapporo.jp/>

HOKKAIDO  
**Consadole**  
SAPPORO



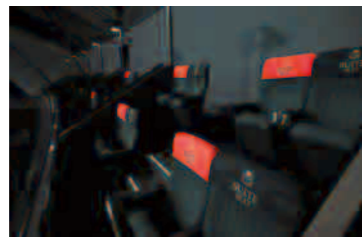


# SUITE SEAT

スイートシート

最高のおもてなしと、プレミアムな観戦席

ペア ¥1,140,000/19試合  
(¥570,000/19試合1席) ※2席からのお申し込みになります。



# PLATINUM SEAT

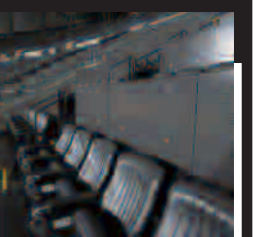
プラチナシート

お食事・ドリンクをラウンジでゆったりと…

ペア ¥570,000/19試合  
(¥285,000/19試合1席) ※2席からのお申し込みになります。

### ご来場特典

- 専用ゲート (B1エリア) からの入退場
- B1エリア ラウンジご利用
- お食事 (ミールボックス)
- フリードリンク
- 高級ビニールレザーシート ○お土産



### ご来場特典



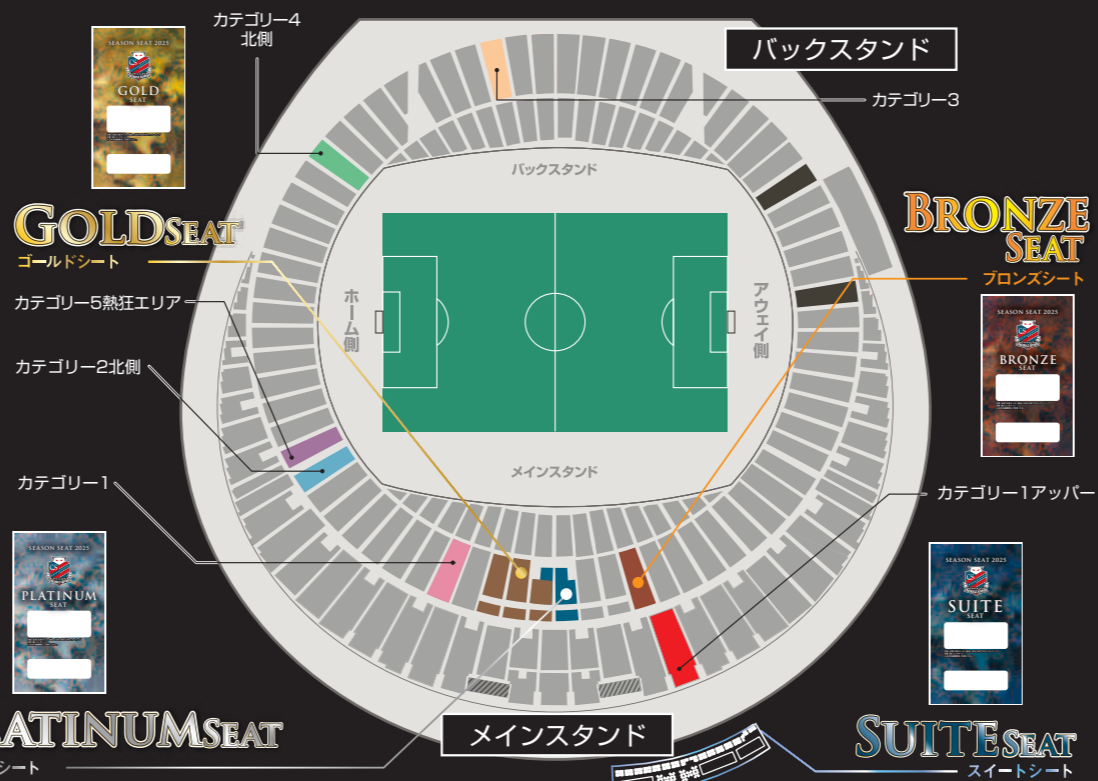
- 専用ゲート (西ゲート1) からの入退場
- 4階エリア ラウンジご利用
- お食事 (ビュッフェ)
- フリードリンク
- 毎試合選手サイン色紙&お土産
- 毎試合豪華景品抽選プレゼント
- 選手とのグリーティング

### スペシャル特典

- 2025オフィシャルガイドブック進呈
  - 2025レプリカユニフォーム進呈
  - 記念品進呈
- ※靴べら・ドキュメントケースは2023シーズンの記念品です。  
※記念品はシーズン終了後のお届けとなります。



北ゲート (タウン国道3号線地下鉄福住駅側)



## その他座席のご案内

### ○メインスタンド側 (指定席)

カテゴリー1 (指定席)  
¥74,000/19試合  
(1試合単価: ¥3,895)

カテゴリー1アッパー (指定席)  
¥43,700/19試合  
(1試合単価: ¥2,300)

カテゴリー2北側 (指定席)  
¥54,000/19試合  
(1試合単価: ¥2,842)

### ○バックスタンド側 (指定席)

カテゴリー3 (指定席)  
¥51,000/19試合  
(1試合単価: ¥2,684)

カテゴリー4北側 (指定席)  
¥45,000/19試合  
(1試合単価: ¥2,368)

### ○ゴール側 (自由席)

カテゴリー5熱狂エリア (自由席)  
¥39,000/19試合  
(1試合単価: ¥2,053)

※最先行入場待機列順番決め抽選対象外となります。



# GOLD SEAT

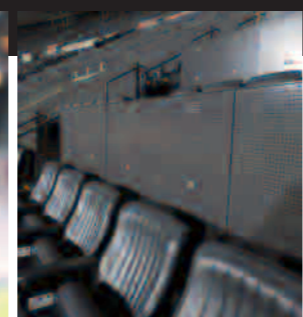
ゴールドシート

メインスタンド中央に位置するフリードリンクシート

ペア ¥361,000/19試合  
(¥180,500/19試合1席) ※2席からのお申し込みになります。

### ご来場特典

- 専用ゲート (西ゲート3) からの入退場
- 高級ビニールレザーシート
- フリードリンク



●フリードリンクの種類はビール(サッポロクラシック)、ソフトドリンク(コーラ・オレンジ・緑茶)、ホットドリンク(コーヒー・紅茶・緑茶)をご用意しております。  
※ゴールドシートのドリンク提供はハーフタイム終了までとなります。



# BRONZE SEAT

ブロンズシート

ブロンズシート限定のサイドテーブル付き!

ペア ¥285,000/19試合  
(¥142,500/19試合1席) ※2席からのお申し込みになります。

### ご来場特典

- サイドテーブル付きシート
- 専用入場ゲート (西ゲート1)
- フリードリンク



●フリードリンクの種類はビール(サッポロクラシック)、ソフトドリンク(コーラ・オレンジ・緑茶)、ホットドリンク(コーヒー・紅茶・緑茶)をご用意しております。  
※ブロンズシートのドリンク提供はハーフタイム終了までとなります。 ※一般販売されていない特別仕様シートです。

※表示金額は全て税込です。 ※写真はイメージです。



# HOKKAIDO CONSADOLE SAPPORO 2025 SEASON CORPORATE SEASON SEAT



法人様向けシーズンシートお申込書

リーグ戦 19試合対象

表示価格は全て税込価格です。

席種	価格(税込)	購入席数	合計金額
①スイートシート	ペア ¥1,140,000 (1席 570,000)	席	¥
②プラチナシート	ペア ¥570,000 (1席 ¥285,000)	席	¥
③ゴールドシート	ペア ¥361,000 (1席 ¥180,500)	席	¥
④ブロンズシート	ペア ¥285,000 (1席 ¥142,500)	席	¥
⑤カテゴリー1	¥74,000	席	¥
⑥カテゴリー1 アッパー	¥43,700	席	¥
⑦カテゴリー2 北側	¥54,000	席	¥
⑧カテゴリー3	¥51,000	席	¥
⑨カテゴリー4 北側	¥45,000	席	¥
⑩カテゴリー5 熱狂エリア	¥39,000	席	¥
①～④はペア(2席)での販売となります。 ①・② 4席ご購入につき駐車券1台分進呈。※下記“シーズンシート専用販売に関して”へ記入願います。 ⑤～⑩は1席からの販売となります。			合計 ¥

※プラチナシートの新規お申し込みにおかれましてはキャンセル待ちとなっておりますので、ご希望のお客様は事前にお問合せください。

シーズンシート専用駐車券販売に関して(①～④ご購入のお客様 / ①・②4席ご購入のお客様 対象)

①～④	シーズンシート専用駐車券(1台19試合分)	¥47,500 ▶ ¥38,000	台	¥
①・②	4席ご購入駐車券特典	台	※4席購入につき駐車券1枚進呈となります。※駐車券不要の場合は0台と記載ください。	

お申込み締切 **2025年1月31日(金)**

E-MAIL : [tkth@consadole.gr.jp](mailto:tkth@consadole.gr.jp)

スイートシートご購入者様レプリカユニフォーム

■ M× \_\_\_\_\_ 枚 ■ L× \_\_\_\_\_ 枚 ■ XL× \_\_\_\_\_ 枚

※ナンバープリントをご希望の方は担当者にお伝えください(有料)

申込日	年	月	日 / 弊社担当:	
貴社名	フリガナ		ご担当者様	フリガナ
住所	〒		電話番号	
	チケット送付先		E-mail	

●お申込はメールで承ります。お申込書到着後、ご請求書を発行いたしますので、代金はお振込にてお支払いください。

●法人様向けシーズンシートはすべてチケットタイプでのご準備となります。

合計金額	円	弊社 使用欄
------	---	-----------